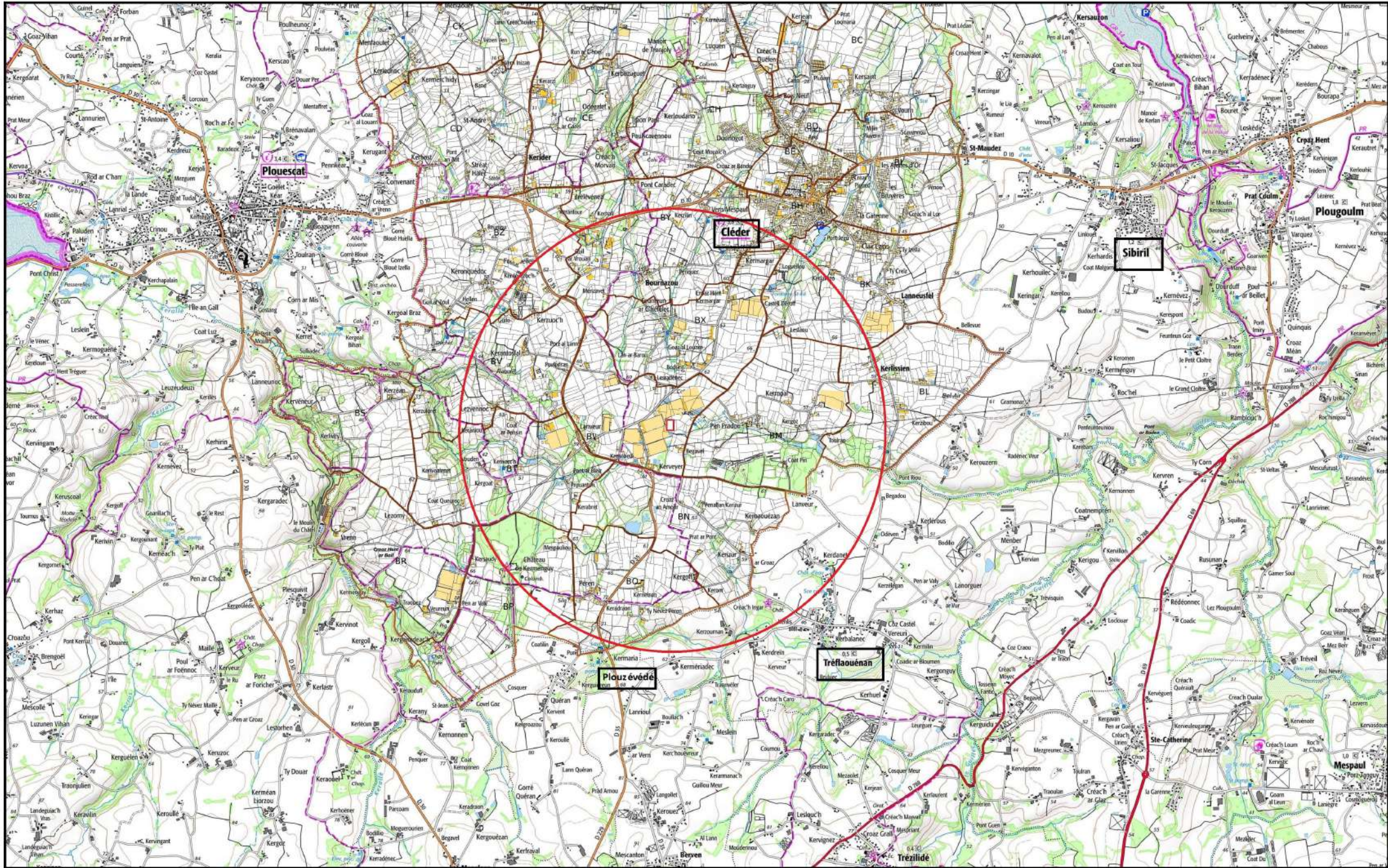


# LOCALISATION DU PROJET AUTOUR D'UN RAYON D'AFFICHAGE DE 2 KM COMMUNES CONCERNÉES PAR L'ENQUÊTE PUBLIQUE



Echelle : 1 / 31000  
Projection : RGF93 Lambert 93

-  Rayon de 2 km autour du projet
-  Commune concernée par le projet

Commune : Cléder (29)

